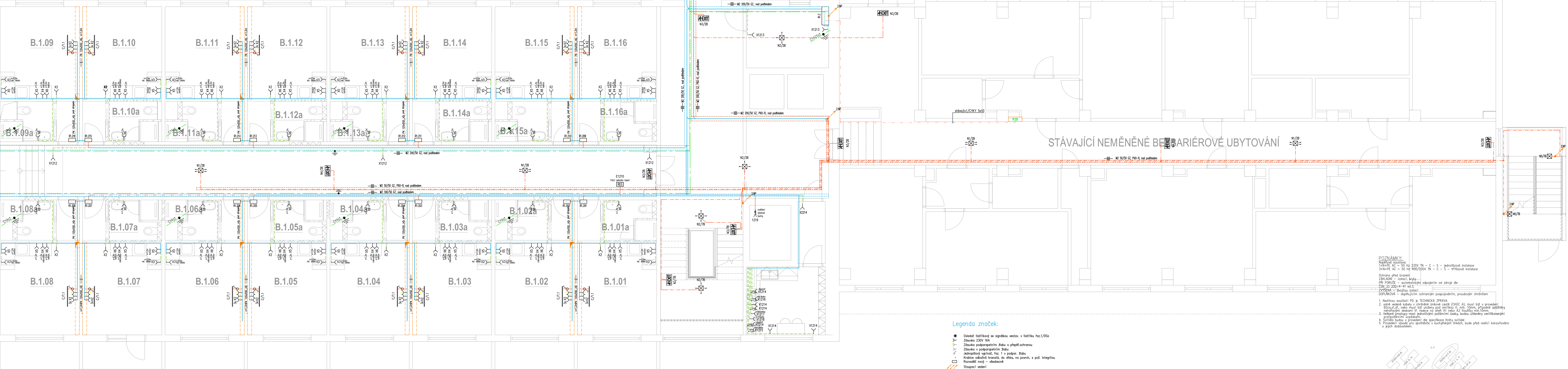


LEGENDA MÍSTNOSTÍ

Číslo	Název	Plocha (m²)
B.1.01	Pokoj	14,01
B.1.01a	Koupelna+WC	3,87
B.1.02	Pokoj	14,01
B.1.02a	Koupelna+WC	3,43
B.1.03	Pokoj	14,01
B.1.03a	Koupelna+WC	3,73
B.1.04	Pokoj	14,01
B.1.04a	Koupelna+WC	3,73
B.1.05	Pokoj	14,01
B.1.05a	Koupelna+WC	3,73
B.1.06	Pokoj	14,01
B.1.06a	Koupelna+WC	3,43
B.1.07	Pokoj	14,01
B.1.07a	Koupelna+WC	3,73
B.1.08	Pokoj	14,01
B.1.08a	Koupelna+WC	3,43

Číslo	Název	Plocha (m²)
B.1.09	Pokoj	14,01
B.1.09a	Koupelna+WC	3,43
B.1.10	Pokoj	14,01
B.1.10a	Koupelna+WC	3,73
B.1.11	Pokoj	14,01
B.1.11a	Koupelna+WC	3,43
B.1.12	Pokoj	14,01
B.1.12a	Koupelna+WC	3,73
B.1.13	Pokoj	14,01
B.1.13a	Koupelna+WC	3,43
B.1.14	Pokoj	14,01
B.1.14a	Koupelna+WC	3,73
B.1.15	Pokoj	14,01
B.1.15a	Koupelna+WC	3,43
B.1.16	Pokoj	14,01
B.1.16a	Koupelna+WC	3,87

Celkový součet: 32



Legenda značek:

- Okružní tlačítkový se signálkou vestav. v tlačítku řaz.1/05a
- Zásuvka 230V 16A
- Zásuvka podprapetním žábou s přepřet.ochranou
- Zásuvka v podprapetním žábou
- Jednoduchý vypínač, řaz. 1 v podpr. žábou
- ⬮ Krabice obojstr. hranolů, do vlnka, na povrch, s pož. integrací
- ⬮ Rozvaděč nový – všeobecné
- ⬮ Stupační vedení
- ⬮ Svítidlo nouzového osvětlení pro úzké prostory – de. specifikace
- ⬮ Svítidlo nouzového osvětlení pro široké prostory – de. specifikace
- ⬮ Svítidlo nouzového osvětlení – de. specifikace
- ⬮ Nouzové svítidlo piktogram EXIT – de. specifikace
- ⬮ Svítidlo bodové nástěnné – de. specifikace
- ⬮ Kabelový žlab drátěný na konzolách
- ⬮ Podprapetní žábou
- ⬮ Ochranné paspobjování, uzemnění
- ⬮ Vedení na kabelovém rástlu (žábou)
- ⬮ Vedení v podlahové liště
- ⬮ Sběrné vedení
- ⬮ 3f. obvody
- ⬮ Nouzové osvětlení
- ⬮ Odhadci a řídicí obvody
- ⬮ Všeobecné obvody
- ⬮ Zásuvkové obvody

Specifikace svítidel:

C – litéové LED přisazené svítidlo, 800lm, 4000K, 9,5W, Ra>80 Tr. II, těleso: polycarbonát, difúzor: optický polycarbonát, krytí: IP40, napětí: 230 V/50 Hz, rozměr: d.873 mm x š.22 mm x v.30 mm

N1 – nouzové svítidlo LED systémové přisazené stropní, s optikou pro únikové cesty,

N2 – nouzové svítidlo LED systémové přisazené stropní, s optikou pro široké prostory, 2.4W, Tr. II, napojeno na centrální bateriový systém, těleso: hliníkový profil, krytí: bílý polycarbonát, rozměr: 137 x 137 x 42 mm krytí: IP42, napětí: 198 – 254 V/50 Hz

N3 – nouzové svítidlo LED systémové nástěnné s piktogramem směru úniku, 1W, 96lm, Tr. II, napojeno na centrální bateriový systém, těleso: ocelový plech, krytí: IP40, napětí: 198 – 254 V/50 Hz, rozměr: d.235 mm x š.135 mm x v.38 mm

N4 – nouzové svítidlo LED systémové stropní s piktogramem směru úniku, 1W, 96lm, Tr. II, napojeno na centrální bateriový systém, těleso: ocelový plech, krytí: IP41, napětí: 198 – 254 V/50 Hz, rozměr: d.235 mm x š.166 mm x v.36 mm

N5 – nouzové svítidlo LED systémové nástěnné v trojhlavňovém provedení, 3x1W, 180lm, Tr. II, napojeno na centrální bateriový systém, těleso: ocelový plech, krytí: IP66, napětí: 198 – 254 V/50 Hz, rozměr: d.216 mm x š.60 mm x v.145 mm

- POZNÁMKY:
1. Napájecí soustava
2. Napájecí AC – 50 Hz 230V TN – C – S – třífázová instalace
3. Napájecí AC – 50 Hz 400/230V TN – C – S – třífázová instalace
4. Ochrana před úrazem
5. ZÁKLADNÍ – izolace, krytí
6. PŘI PORUŠĚ – automatickým odpojením od zdroje
7. Čís. 33 20024-41 n.s.3
8. ZVÝŠENÁ – dvojí izolací
9. DOPĚLNÁ – doplňující ochranným paspobjováním, proudovým chráněním
1. Nástenný svítidlo PD je TECHNICKÁ ZPRÁVA
2. Všechny vedené kabely v chráněné únikové cestě (CHC A) musí být v provedení
3. Zásuvky, vypínače, rozvaděče musí být odlišeny pod omítkou li. min. 10mm, příslušné optické
4. Všechny vedené kabely musí být odlišeny pod omítkou li. min. 10mm, příslušné optické
5. Všechny vedené kabely musí být odlišeny pod omítkou li. min. 10mm, příslušné optické
6. Všechny vedené kabely musí být odlišeny pod omítkou li. min. 10mm, příslušné optické
7. Všechny vedené kabely musí být odlišeny pod omítkou li. min. 10mm, příslušné optické
8. Všechny vedené kabely musí být odlišeny pod omítkou li. min. 10mm, příslušné optické
9. Všechny vedené kabely musí být odlišeny pod omítkou li. min. 10mm, příslušné optické
10. Všechny vedené kabely musí být odlišeny pod omítkou li. min. 10mm, příslušné optické

Vypracoval Petr Vodaček	Zpracoval Petr Vodaček	Tech. kontrola Ing. Pavel Malinek	ELPEV projektování elektro
Provozovatel UNIVERZITA PALACKÉHO V OLOMOUCI, Královského 511/8, 77900 Olomouc			Formát 14x44
NÁSTAVBA VŠK - změna stavby před dokončením			Datum 03/2023
SO02 - JLF - B			Úroveň DPS
Základ D.1.5.a ELEKTROINSTALACE			Měřítko 1:50
Obsah výkresu 1. NP ELEKTROINSTALACE			Č. výkresu 02